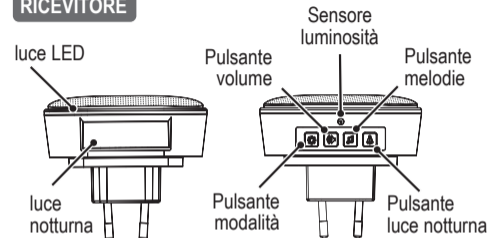
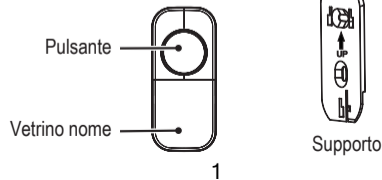


DESCRIZIONE DELLE PARTI

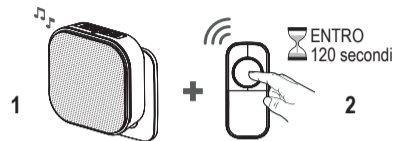
RICEVITORE



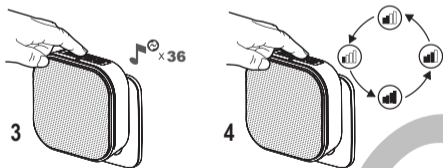
TRASMETTITORE



ABBINAMENTO E IMPOSTAZIONI

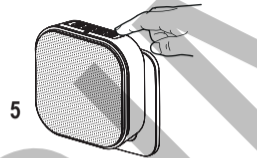


1. Inserire il ricevitore nella presa di corrente, quando sentite un suono tipo "Ding Dong" il ricevitore è in modalità abbinamento.
2. Entro 120 sec. premere il pulsante del trasmettitore, quando il ricevitore emette un suono tipo "Ding Dong" l'abbinamento è avvenuto
NOTA: è possibile abbinare rispettivamente fino a 8 dispositivi ognuno

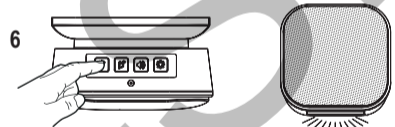


3. Premere il pulsante melodie per scegliere la vostra preferita
4. Premere il pulsante del volume per impostarlo a vostro piacimento

ABBINAMENTO E IMPOSTAZIONI



5. Premere brevemente il pulsante modalità e scegliere la modalità operativa tra: Solo flash, Solo melodia, melodia+flash

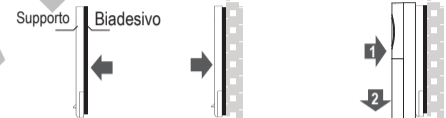


5. Premere brevemente il pulsante luce notturna per attivare la funzione luce notturna.

NOTA: La luce notturna funziona grazie al sensore di luminosità. Pertanto una volta attivata la luce si accenderà automaticamente al buio e si spegnerà automaticamente in presenza di luce.

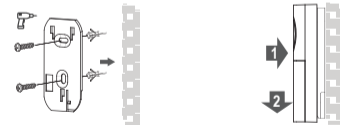
INSTALLAZIONE TRASMETTITORE

Metodo 1: installazione con nastro biadesivo



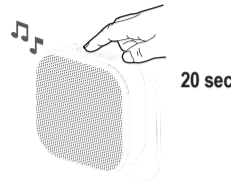
1. Applicare il biadesivo al retro del supporto
2. Premere il supporto sulla superficie nella posizione desiderata
3. agganciare il trasmettitore prima inserendolo e poi facendolo scorrere in basso

Metodo 2: installazione con tasselli



1. Dopo aver fatto i fori nella posizione desiderata fissare il supporto con viti e tasselli (non in dotazione).
2. agganciare il trasmettitore prima inserendolo e poi facendolo scorrere in basso

RESETTARE IL TRASMETTITORE



Tenere premuto il pulsante delle melodie per 20s. Quando viene emesso un suono tipo "Ding-Dong" il trasmettitore è resettato

DATI TECNICI

RICEVITORE

Modello: 98431EU
Distanza trasmissione max: 150m (area aperta)
Frequenza di trasmissione: 433.92MHz
LED flash: Blu
Colore luce notturna: bianco caldo
Modalità: Suono, Flash, Suono+Flash
Impostazioni: 36 melodie - 4 livelli volume
Alimentazione: 220-240V~ 50Hz
Consumo Standby: < 0.3W
Temperatura operativa: 0 ~ 35 °C

TRASMETTITORE:

Modello: 90096
Frequenza di trasmissione: 433.92MHz
Temperatura operativa: -10 ~ 55 °C
Alimentazione: Cinetica, pressione sul pulsante
Consumo in standby: Nessuno
Potenza di trasmissione: < 5dBm
Livello di protezione: IP55

PROBLEMI E SOLUZIONI

Problema	Possibili cause	Soluzione
Il ricevitore non funziona	Abbinamento non riuscito	Ripetere abbinamento
	Trasmettitore troppo lontano. Un oggetto ostacola la trasmissione	Posizionare il ricevitore più vicino o trovare ed eliminare la fonte che ostacola la trasmissione
	Trasmettitore è vicino ad una fonte di campo magnetico che interferisce col segnale	Spostare il trasmettitore lontano da metalli, tv, magneti, piani cottura a induzione e altri apparecchi che interferiscono col segnale

SPIEGAZIONE DEI SIMBOLI

 Prodotto soggetto a marcatura CE in base a vigente legislazione UE

 Consultare il manuale di istruzioni prima dell'uso

 Isolamento livello II

 prodotto utilizzabile in ambiente chiuso.

 **Smaltimento del prodotto.** Il simbolo del cassonetto barrato indica che, in conformità alla Direttiva Europea 2012/19/UE relativa ai rifiuti di apparecchiature elettriche ed elettroniche (RAEE), a fine della vita utile il prodotto non deve essere smaltito con i rifiuti urbani a tutela della salute pubblica ed al fine di non inquinare l'ambiente. Esso deve essere consegnato presso i rivenditori che forniscono questo servizio o presso le apposite piazzole per raccolta differenziata predisposte dalle Amministrazioni Comunali. ATTENZIONE! Sono previste sanzioni per lo smaltimento abusivo

CONTENUTO DELLA CONFEZIONE

- 1 x Trasmettitore
- 1 x Ricevitore
- 1 x Manuale d'uso
- 1 x Nastro biadesivo

AVVERTENZE

- Il segnale wireless viene facilmente influenzato ed indebolito da metalli, muri, cemento, ecc.
- Evitare di installare il trasmettitore sul telaio di una porta metallica, altrimenti ciò influenzerà la distanza.
- Tenere il ricevitore lontano da fornelli a induzione, televisori e altri oggetti che siano potenziali fonti di campi magnetici.
- Più il trasmettitore e il ricevitore sono vicini, migliore è il segnale.

Condizioni di garanzia a norma di legge

Tutti i nostri apparecchi sono sottoposti a collaudi e sono coperti da garanzia. La garanzia decorre dalla data di acquisto. In caso di riparazione durante il periodo di garanzia, è necessario allegare una copia della ricevuta di acquisto. La garanzia è valida se l'apparecchio presenta evidenti difetti di fabbricazione e le istruzioni contenute nel presente manuale sono state rispettate. La garanzia non è valida se l'apparecchio presenta evidenti segni di manomissione o è stato utilizzato in modo inappropriato. Sono escluse da garanzia le parti soggette a normale usura. Il costruttore declina ogni responsabilità per eventuali danni a persone o cose causati da cattiva installazione o uso improprio dell'apparecchio.

DICHIARAZIONE DI CONFORMITÀ UE

C.D.F. Consorzio Distributori Ferramenta con sede in Roma,
Piazza di Villa Carpegna 43 dichiara sotto la propria esclusiva responsabilità che:

Il prodotto: **CAMPANELLO WIRELESS**
Marca: **SYNTESY**
Modello: **98431EU (ricevitore) 90096 (trasmettitore)**
Codice: **CDF12015**

È conforme alla pertinente normativa di armonizzazione della UE ai sensi delle seguenti Direttive/Regolamenti:
2014/53 UE (Apparecchiature Radio)
2011/65 UE e 2015/863 UE (RoHS)

È conforme ai requisiti essenziali di sicurezza e di tutela della salute di cui alle Direttive UE sopra riportate, nonché ai requisiti delle Norme:

EN IEC 62368-1:2020+A11:2020
EN 62479:2010
EN 300 220-2 V3.1.1
EN 301 489-1 V2.2.3
EN 301 489-3 V2.3.2

Roma, 26 giugno 2024

Il Presidente
Franco Stramaglia



SYNTESY

CAMPANELLO WIRELESS KINDOOR

Codice CDF12015
Modello 98431EU+90096



Manuale di istruzioni

Le descrizioni e le illustrazioni contenute nel presente manuale si intendono non rigorosamente impegnative. La ditta si riserva il diritto di apportare modifiche o variazioni ai prodotti senza nessun tipo di preavviso. La riproduzione anche parziale del presente manuale è vietata secondo termini di legge.

C.D.F. Consorzio Distributori Ferramenta – www.cdfgroup.it

Sede Legale:

Piazza di Villa Carpegna 43 – 00165 Roma – Italia

Unità Locale Sede Operativa:

Via Villetta Strà 12 – 13881 Cavaglià (BI) – Italia