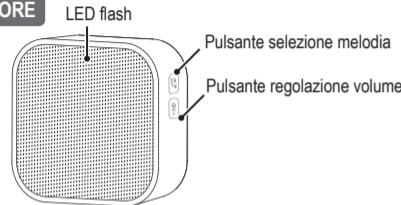
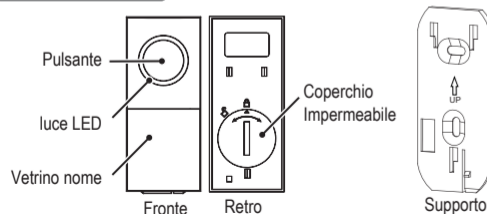


## DESCRIZIONE DELLE PARTI

### RICEVITORE

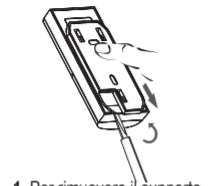


### TRASMETTITORE

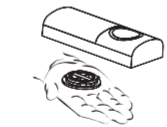
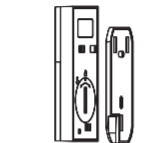


1

## CAMBIO BATTERIA TRASMETTITORE



2



2

## CAMBIO BATTERIA TRASMETTITORE

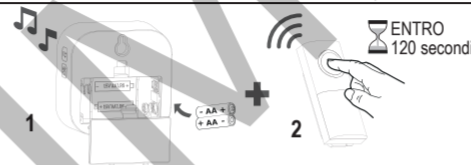


3

3

3

## ABBINAMENTO E IMPOSTAZIONE



ENTRO 120 secondi

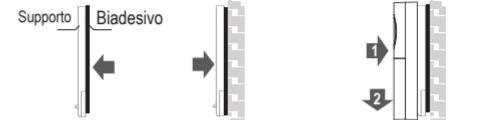


3

4

## INSTALLAZIONE TRASMETTITORE

Metodo 1: installazione con nastro biadesivo



1. Dopo aver fatto i fori nella posizione desiderata fissare il supporto con viti e tasselli (non in dotazione).  
2. agganciare il trasmettitore prima inserendolo e poi facendolo scorrere in basso

Metodo 2: installazione con tasselli

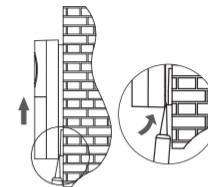


1. Dopo aver fatto i fori nella posizione desiderata fissare il supporto con viti e tasselli (non in dotazione).  
2. agganciare il trasmettitore prima inserendolo e poi facendolo scorrere in basso

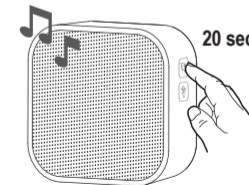
5

5

## RIMOZIONE TRASMETTITORE



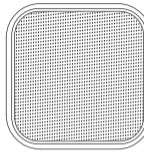
## RESETTARE IL TRASMETTITORE



Tenere premuto il pulsante delle melodie per 20s. Quando viene emesso un suono tipo "Ding-Dong" il trasmettitore è resettato

6

## DATI TECNICI



### RICEVITORE

Modello: 98410

Distanza trasmissione max: 150m (area aperta)

Frequenza di trasmissione: 433.92MHz

LED flash: Rosso

Impostazioni: 36 melodie - 4 livelli volume

Alimentazi.: Batterie 2xAA 3V DC (non incluse)

Standby: Fino a 6 mesi

Temperatura operativa: 0 ~ 35 °C

### TRASMETTITORE:

Modello: W96001

Distanza trasmissione max: 150m (area aperta)

Frequenza di trasmissione: 433.92MHz

Temperatura operativa: -10 ~ 55 °C

LED flash: Rosso

Alimentazione: Batteria 1xCR2032 3V

Consumo in standby: < 5µA

Potenza di trasmissione: < 5dBm

Livello di protezione: IP44

## PROBLEMI E SOLUZIONI

Problema	Possibili cause	Soluzione
Luce del trasmettitore non si accende	Batteria scarica	Sostituire la batteria
	Batteria mal posizionata	Togliere e rimettere la batteria accertandosi che tocchi i contatti
Il ricevitore non funziona	Abbinamento non riuscito	Ripetere abbinamento
	Trasmettitore troppo lontano. Un oggetto ostacola la trasmissione	Posizionare il ricevitore più vicino o trovare ed eliminare la fonte che ostacola la trasmissione
	Trasmettitore è vicino ad una fonte di campo magnetico che interferisce col segnale	Spostare il trasmettitore lontano da metalli, televisori, magneti, piani cottura a induzione e altre apparecchiature che interferiscono col segnale

## CONTENUTO DELLA CONFEZIONE

- 1 x Trasmettitore
- 1 x CR2032 batteria
- 1 x Ricevitore
- 1 x Nastro biadesivo
- 1 x Manuale d'uso

## SPIEGAZIONE DEI SIMBOLI



Prodotto soggetto a marcatura CE in base a vigente legislazione UE



Consultare il manuale di istruzioni prima dell'uso



prodotto utilizzabile in ambiente chiuso.



**Smaltimento del prodotto.** Il simbolo del cassonetto barrato indica che, in conformità alla Direttiva Europea 2012/19/UE relativa ai rifiuti di apparecchiature elettriche ed elettroniche (RAEE), a fine della vita utile il prodotto non deve essere smaltito con i rifiuti urbani a tutela della salute pubblica ed al fine di non inquinare l'ambiente. Esso deve essere consegnato presso i rivenditori che forniscono questo servizio o presso le apposite piazzole per raccolta differenziata predisposte dalle Amministrazioni Comunali. ATTENZIONE! Sono previste sanzioni per lo smaltimento abusivo

### Condizioni di garanzia a norma di legge

Tutti i nostri apparecchi sono sottoposti a collaudi e sono coperti da garanzia.

La garanzia decorre dalla data di acquisto. In caso di riparazione durante il periodo di garanzia, è necessario allegare una copia della ricevuta di acquisto.

La garanzia è valida se l'apparecchio presenta evidenti difetti di fabbricazione e le istruzioni contenute nel presente manuale sono state rispettate.

La garanzia non è valida se l'apparecchio presenta evidenti segni di manomissione o è stato utilizzato in modo inappropriato.

Sono escluse da garanzia le parti soggette a normale usura.

Il costruttore declina ogni responsabilità per eventuali danni a persone o cose causati da cattiva installazione o uso improprio dell'apparecchio.

## AVVERTENZE

### PRIMA DELL'INSTALLAZIONE:

- Il segnale wireless viene facilmente influenzato ed indebolito da metalli, muri, cemento, ecc.
- Evitare di installare il trasmettitore sul telaio di una porta metallica, altrimenti ciò influenzerà la distanza.
- Tenere il ricevitore lontano da fornelli a induzione, televisori e altri oggetti che siano potenziali fonti di campi magnetici.
- Più il trasmettitore e il ricevitore sono vicini, migliore è il segnale.

### ATTENZIONE:

- Questo prodotto contiene una batteria a bottone. Se la batteria a viene ingerita, può causare gravi ustioni interne e portare alla morte.
- 2. Tenere le batterie nuove e usate lontano dalla portata dei bambini.
- 3. Se il vano batteria non si chiude in modo sicuro, smettere di utilizzare il prodotto e tenerlo lontano dalla portata dei bambini.
- 4. Se si ritiene che le batterie possano essere state ingerite o inserite in qualsiasi parte del corpo, consultare immediatamente un medico.

## DICHIARAZIONE DI CONFORMITÀ UE

C.D.F. Consorzio Distributori Ferramenta con sede in Roma, Piazza di Villa Carpegna 43 dichiara sotto la propria esclusiva responsabilità che:

Il prodotto: **CAMPANELLO WIRELESS**

Marca: **SYNTESY**

Modello: **98410 (ricevitore) W96001 (trasmettitore)**

Codice: **CDF12014**

È conforme alla pertinente normativa di armonizzazione della UE ai sensi delle seguenti Direttive/Regolamenti:

2014/53 UE (Apparecchiature Radio)

2011/65 UE e 2015/863 UE (RoHS)

È conforme ai requisiti essenziali di sicurezza e di tutela della salute di cui alle Direttive UE sopra riportate, nonché ai requisiti delle Norme:

EN IEC 62368-1:2020+A11:2020

EN 62479:2010

EN 300 220-2 V3.1.1

EN 301 489-1 V2.2.3

EN 301 489-3 V2.3.2

Roma, 26 giugno 2024

Il Presidente

Franco Stramaglia

# SYNTESY

## CAMPANELLO WIRELESS BATDOOR

Codice CDF12014

Modello 98410 + W96001



Manuale di istruzioni

Le descrizioni e le illustrazioni contenute nel presente manuale si intendono non rigorosamente impegnative. La ditta si riserva il diritto di apportare modifiche o variazioni ai prodotti senza nessun tipo di preavviso. La riproduzione anche parziale del presente manuale è vietata secondo termini di legge.

C.D.F. Consorzio Distributori Ferramenta – [www.cdfgroup.it](http://www.cdfgroup.it)

Sede Legale:

Piazza di Villa Carpegna 43 – 00165 Roma – Italia

Unità Locale Sede Operativa:

Via Villetta Strà 12 – 13881 Cavaglià (BI) – Italia