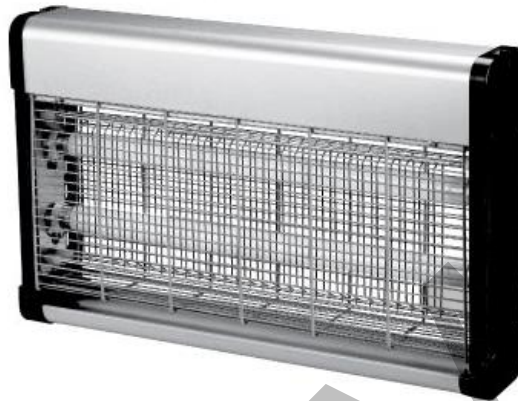




LAMPADA CATTURA INSETTI

MODELLO: GC-(xx) – Serie SLIM(xx)



MANUALE D'USO (Istruzioni Originali)



CONSERVARE E LEGGERE ATTENTAMENTE IL PRESENTE MANUALE PRIMA DI ASSEMBLARE, INSTALLARE, METTERE IN FUNZIONE OD EFFETTUARE LA MANUTENZIONE DELL'APPARECCHIO DESCRITTO. PROTEGGERE SÉ STESSI E GLI ALTRI OSSERVANDO TUTTE LE INFORMAZIONI RELATIVE ALLA SICUREZZA. LA MANCATA OSSERVANZA DELLE ISTRUZIONI POTREBBE DARE LUOGO A DANNI PERSONALI E/O RELATIVI AL PRODOTTO, NONCHÉ AL DECADIMENTO DELLA GARANZIA. IL PRESENTE MANUALE DEVE SEGUIRE IL PRODOTTO PER TUTTA LA SUA VITA E DEVE ESSERE CONSULTATO PER FUTURO RIFFERIMENTO.

⚠ ATTENZIONE! AL MOMENTO DELL'APERTURA DELLA CONFEZIONE ASSICURARSI CHE I SACCHETTI IN PLASTICA, OVE PRESENTI, SIANO FUORI DALLA PORTATA DEI BAMBINI! PERICOLO DI SOFFOCAMENTO!

GARANZIA Il vostro prodotto è stato sottoposto ad accurati collaudi ed è coperto da garanzia. La garanzia decorre dalla data di acquisto ed ha la durata di 2 anni per utilizzatori privati e di 1 anno per utilizzatori professionali. In caso di riparazione del prodotto, durante il periodo di garanzia, è necessario allegare una copia della ricevuta di acquisto (scontrino fiscale se acquistato per uso privato e fattura di acquisto se acquistato per uso professionale). La garanzia è valida se il prodotto presenta evidenti difetti di fabbricazione e le istruzioni contenute nel presente manuale sono state rispettate. La garanzia non è valida se il prodotto presenta evidenti segni di manomissione o è stato utilizzato in modo inappropriato. Sono escluse da garanzia le parti soggette a normale usura. **IL COSTRUTTORE DECLINA OGNI RESPONSABILITÀ PER EVENTUALI DANNI A PERSONE O COSE CAUSATI DA USO IMPROPRIO DEL PRODOTTO OD ERRATO ASSEMBLAGGIO DEI SUOI COMPONENTI.**

Ci congratuliamo con Voi per l'ottima scelta. La vostra nuova lampada cattura insetti è prodotta sulla base di elevati standard qualitativi, è stata testata in fabbrica, rispetta le vigenti normative e si distingue per praticità, robustezza e semplicità di utilizzo.

INDICE

- 1 AVVERTENZE
- 2 SPIEGAZIONE DEI SIMBOLI PRESENTI SUL PRODOTTO E SUL MANUALE
- 3 AVVERTENZE DI SICUREZZA
- 4 UTILIZZO
- 5 MANUTENZIONE
- 6 DISMISSIONE
- 7 DATI TECNICI

1. AVVERTENZE

N.B. La lampada cattura insetti potrà venire di seguito chiamata con le seguenti definizioni: prodotto, apparecchio, lampada cattura insetti.



ATTENZIONE!

Per un utilizzo corretto ed in sicurezza del prodotto, iniziare il lavoro solo dopo aver consultato attentamente il presente manuale. Esso descrive il funzionamento della lampada cattura insetti, il suo utilizzo e tutte le operazioni di manutenzione ordinaria che possono essere effettuate dall'utilizzatore.

Avvertenze

Le presenti istruzioni sono redatte in originale e sono parte integrante del prodotto. Sono rivolte al proprietario del prodotto che si assume la responsabilità del funzionamento, dell'uso e dello smaltimento del prodotto. Il proprietario è anche responsabile della divulgazione a tutti coloro che utilizzeranno il prodotto.

Queste istruzioni contengono importanti indicazioni per la sicurezza d'uso e manutenzione ed importanti avvertenze in merito ai rischi residui che permangono malgrado siano state adottate tutte le disposizioni descritte e il prodotto sia stato costruito nel rispetto delle direttive Europee.

Non rispettare queste istruzioni solleva il fabbricante da ogni responsabilità in caso di incidente a persone, cose ed animali o al prodotto stesso.

2. SPIEGAZIONE DEI SIMBOLI PRESENTI SUL PRODOTTO E SUL MANUALE

 Leggere il manuale d'uso.	 Smaltire secondo le norme vigenti.	 Prodotto costruito secondo la vigente legislazione UE.	 Attenzione. Alto voltaggio.	 Solo per uso interno.
--	---	---	--	--

3. AVVERTENZE DI SICUREZZA

3.1 Sicurezza elettrica

- 3.1.1 Attenzione: quando si utilizzano apparecchi elettrici, occorre sempre rispettare le precauzioni di sicurezza di base per evitare i rischi di incendio, di scosse elettriche e di lesioni fisiche.
- 3.1.2 Il voltaggio della rete elettrica deve corrispondere a quanto indicato nella targhetta applicata sulla lampada cattura insetti. (220-240V~ 50-60Hz). Non usare voltaggio differente.
- 3.1.3 Utilizzare eventualmente una prolunga idonea all'uso.
- 3.1.4 Non esporre il prodotto all'umidità o all'acqua.
- 3.1.5 Controllare sempre il cavo e la prolunga elettrica. Se non sono in buone condizioni, non usare il prodotto. Far riparare il cavo da personale qualificato.
- 3.1.6 Non collegare il prodotto a un programmatore (timer) esterno.

3.2 Sicurezza personale

- 3.2.1 Non toccare la griglia o le lampade della lampada cattura insetti durante il funzionamento.
- 3.2.2 Non accendere la lampada cattura insetti se avete le mani, i piedi o altre parti del corpo bagnati o umidi.

3.3 Installazione

- 3.3.1 Questo apparecchio deve essere installato secondo le norme vigenti sulla sicurezza
- 3.3.2 Dopo aver tolto l'imballaggio, assicurarsi dell'integrità della lampada cattura insetti; in caso di dubbio non utilizzarlo e rivolgersi a personale professionalmente qualificato.
- 3.3.3 Gli elementi d'imballaggio (sacchetti di plastica, polistirolo espanso, chiodi, ecc.) non devono essere lasciati alla portata di mano di bambini in quanto potenziali fonti di pericolo, ma vanno smaltiti secondo le norme vigenti negli appositi contenitori per la raccolta differenziata.
- 3.3.4 Prima di collegare la lampada cattura insetti controllare che i valori di tensione riportati sulla targa dati corrispondano a quelli della rete elettrica. In caso di incompatibilità tra la presa e la spina della lampada cattura insetti, far sostituire la presa con altra di tipo adatto da personale professionalmente qualificato, il quale accerti che la sezione dei cavi della presa sia idonea alla potenza assorbita dalla lampada cattura insetti.
- 3.3.5 In generale è sconsigliato l'uso di adattatori e/o prolunghie; se il loro uso si rendesse indispensabile, devono essere conformi alle vigenti norme di sicurezza e la loro portata di corrente (ampère) non deve essere inferiore a quella massima della lampada cattura insetti.

- 3.3.6 La presa di corrente deve essere facilmente accessibile in modo da poter disinserire con facilità la spina in caso di emergenza.
- 3.3.7 Prima di ogni utilizzo verificare che la lampada cattura insetti sia in buono stato, che il cavo elettrico non sia danneggiato: in caso di dubbio rivolgersi a personale professionalmente qualificato.
- 3.3.8 Questo apparecchio non è destinato a operare per mezzo di un temporizzatore esterno o con un sistema di comando a distanza separato.
- 3.3.9 Posizionare la lampada cattura insetti nella corretta posizione d'uso e lontano da:
 - fonti di calore (ad es. fiamme libere, fornello gas, ecc.)
 - contenitori di liquidi (ad esempio, lavelli ecc.) per evitare schizzi d'acqua o che la lampada cattura insetti vi possa cadere (distanza minima 2 metri) tessuti (tende, ecc.) o materiali volatili che possano ostruire la griglia di ventilazione.
- 3.3.10 Non posizionare la lampada cattura insetti su mensole.
- 3.3.11 In caso di guasto o cattivo funzionamento spegnere la lampada cattura insetti e farla controllare da personale professionalmente qualificato.
- 3.3.12 Assicurarsi che il prodotto non sia vicino a tendaggi o mobili che possono essere causa di fortuiti incendi.
- 3.3.13 Non posizionare il prodotto nelle immediate vicinanze o contro una presa di corrente.
- 3.3.14 Non usare il prodotto nelle immediate vicinanze della vasca da bagno, della doccia o di altre sorgenti d'acqua.
- 3.3.15 Non accendere o utilizzare il prodotto in atmosfere esplosive (esempio: in presenza di gas, liquidi o polveri infiammabili).
- 3.3.16 Tenere la lampada cattura insetti lontano dalla luce diretta del sole o da fonti di calore che potrebbero danneggiarla.

3.4 Uso e manutenzione

- 3.4.1 La lampada cattura insetti deve essere utilizzata solo in ambienti interni.
- 3.4.2 L'apparecchio è per solo uso interno ma non è adatto per l'utilizzo in fienili, stalle o posti simili.
- 3.4.3 Utilizzare la lampada cattura insetti solo per la sua destinazione d'uso: in posizione statica attirare e sterminare insetti volanti. Ogni altro uso è da considerarsi improprio e pericoloso. Il costruttore non potrà essere ritenuto responsabile di eventuali danni derivanti da uso improprio, erroneo e irresponsabile e/o da riparazioni effettuate da personale non qualificato.
- 3.4.4 Non lasciare la lampada cattura insetti esposta agli agenti atmosferici (sole, pioggia, ecc.). la lampada cattura insetti è stata costruita solo per uso interno.
- 3.4.5 Non coprire mai la lampada cattura insetti durante l'utilizzo.
- 3.4.6 Non inserire alcunché dentro la lampada cattura insetti o le dita fra le maglie della griglia.
- 3.4.7 Spegnere l'apparecchio e scollegare sempre la spina dalla presa di corrente prima di ogni spostamento del prodotto.
- 3.4.8 Non usare il prodotto se è danneggiato o non assemblato correttamente o se non funziona correttamente.
- 3.4.9 Se la lampada cattura insetti non è in funzione togliere la spina dalla presa di corrente.
- 3.4.10 Persone sotto l'influenza di droghe, alcolici o medicinali non possono utilizzare questo prodotto.
- 3.4.11 Questo apparecchio non è destinato all'uso da parte di persone (compresi i bambini) con ridotte capacità fisiche, sensoriali o mentali o mancanza di esperienza e conoscenza, a meno che non siano state sottoposte a supervisione o istruzioni relative all'uso dell'apparecchio da parte di una persona responsabile della loro sicurezza.
- 3.4.12 La lampada cattura insetti deve essere mantenuta fuori dalla portata dei bambini.
- 3.4.13 I bambini devono essere sorvegliati per sincerarsi che non giochino con la lampada cattura insetti.
- 3.4.14 Spegnere l'apparecchio e scollegare la spina dalla presa di corrente quando si lascia il prodotto incustodito o lo si ripone.
- 3.4.15 Non spostare la lampada cattura insetti durante il funzionamento.
- 3.4.16 Non spostare la lampada cattura insetti tirandola per il cavo elettrico.
- 3.4.17 Non appendere la lampada cattura insetti per il cavo elettrico.
- 3.4.18 Non tirare il cavo d'alimentazione o la lampada cattura insetti stessa per disinserire la spina dalla presa di corrente.
- 3.4.19 L'utilizzatore è responsabile verso terzi durante l'uso della lampada cattura insetti.
- 3.4.20 È proibito togliere o modificare qualsiasi parte elettrica e meccanica della lampada cattura insetti.
- 3.4.21 La lampada cattura insetti deve sempre essere controllata con cura prima di ogni utilizzo. Deve sempre essere in ottime condizioni. In caso contrario non la si deve utilizzare.
- 3.4.22 Prendere le necessarie precauzioni in caso di sostituzione delle lampade o degli starter.
- 3.4.23 Rimpiazzare sempre parti danneggiate o difettose. Usare solo ricambi originali e fare eseguire la riparazione da personale qualificato.

4. UTILIZZO



ATTENZIONE! Il cavo della eventuale prolunga elettrica non deve essere usato arrotolato e deve avere caratteristiche adeguate al carico elettrico della lampada cattura insetti.

4.1 Funzionamento

Questo apparecchio utilizza la lunghezza d'onda della luce ultravioletta che è stato dimostrato essere l'esca più efficace per gli insetti volanti sensibili alla luce come mosche, zanzare, ecc.

Gli insetti vengono attratti dalla luce ultravioletta delle lampade, davanti alle quali è posta una griglia metallica ad alta tensione. Appena gli insetti vengono a contatto con la griglia rimangono fulminati.

4.2 Accensione

Collegare la lampada cattura insetti alla presa di corrente e posizionare su ON l'interruttore posto sulla parte laterale del prodotto.

4.3 Spegnimento

Posizionare su OFF l'interruttore posto sulla parte laterale del prodotto, staccare la spina dalla presa di corrente.

5. MANUTENZIONE



ATTENZIONE! Prima di qualsiasi operazione di manutenzione o di pulizia assicurarsi sempre che la spina della lampada cattura insetti sia scollegata dalla presa di corrente.

5.1 Pulizia

- 5.1.1 Pulire con un panno leggermente umido. Non usare detersivi o abrasivi. Non far penetrare acqua all'interno della lampada cattura insetti.
- 5.1.2 Asciugare con un panno morbido.
- 5.1.3 Svuotare regolarmente la vaschetta di raccolta degli insetti.

5.2 Stoccaggio

- 5.2.1 Immagazzinare la lampada cattura insetti in un ambiente chiuso, asciutto e ventilato. Protetto dalla polvere. Fuori dalla portata dei bambini.

6. DISMISSIONE



Il simbolo del cassonetto barrato indica che, in conformità alla Direttiva Europea 2012/19/UE, relativa ai rifiuti di apparecchiature elettriche ed elettroniche (RAEE), alla fine della sua vita utile il prodotto non deve essere smaltito insieme ai rifiuti urbani, a tutela della salute pubblica ed al fine di non inquinare l'ambiente. Esso deve essere consegnato presso i rivenditori, che forniscono questo servizio, oppure presso le apposite piazzole per la raccolta differenziata predisposte dalle Amministrazioni Comunali.

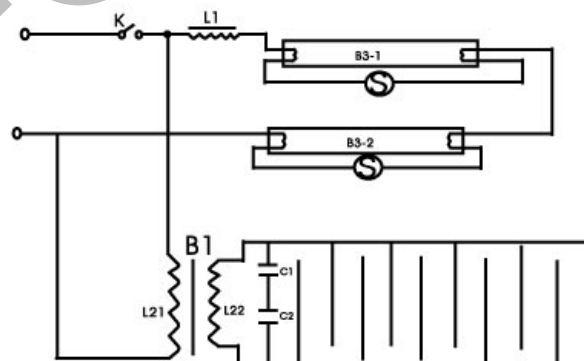
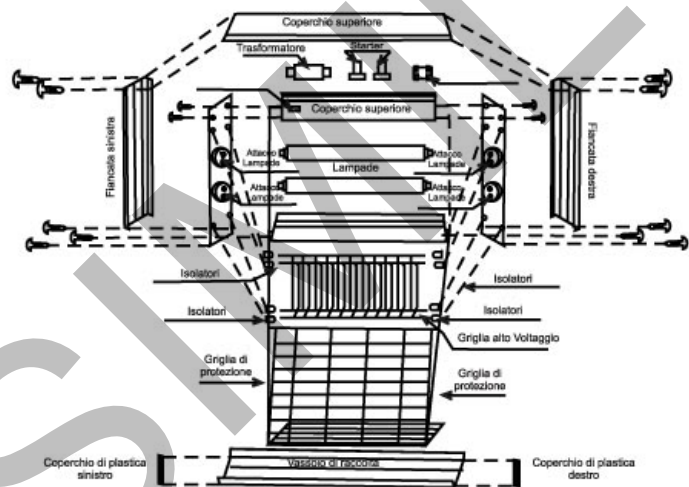
ATTENZIONE! Sono previste sanzioni per lo smaltimento abusivo.

7. DATI TECNICI

Modello	GC-12D	GC-16D	GC-20D	GC-30D	GC-40D
Serie	SLIM12	SLIM16	SLIM20	SLIM30	SLIM40
Codice	CDF04900	CDF04901	CDF03318	CDF03319	CDF03320
Lampade	2 da 6W	2 da 8W	2 da 10W	2 da 15W	2 da 20W
Potenza	14W	20W	21W	32W	41W
Tensione	220-240V~	220-240V~	220-240V~	220-240V~	220-240V~
Frequenza	50-60Hz	50-60Hz	50-60Hz	50-60Hz	50-60Hz

CARATTERISTICHE ELETTRICHE : 220-240V 50Hz

- L1 - Resistenza
- B1 - Trasformatore alto voltaggio
- K - Interruttore
- S - Starter
- C - Condensatore
- B3-1 - Prima lampada
- B3-2 - Seconda lampada



Le descrizioni e le illustrazioni contenute nel presente manuale si intendono non rigorosamente impegnative. La ditta si riserva il diritto di apportare modifiche o variazioni ai prodotti senza nessun tipo di preavviso. La riproduzione anche parziale del presente manuale è vietata secondo termini di legge.